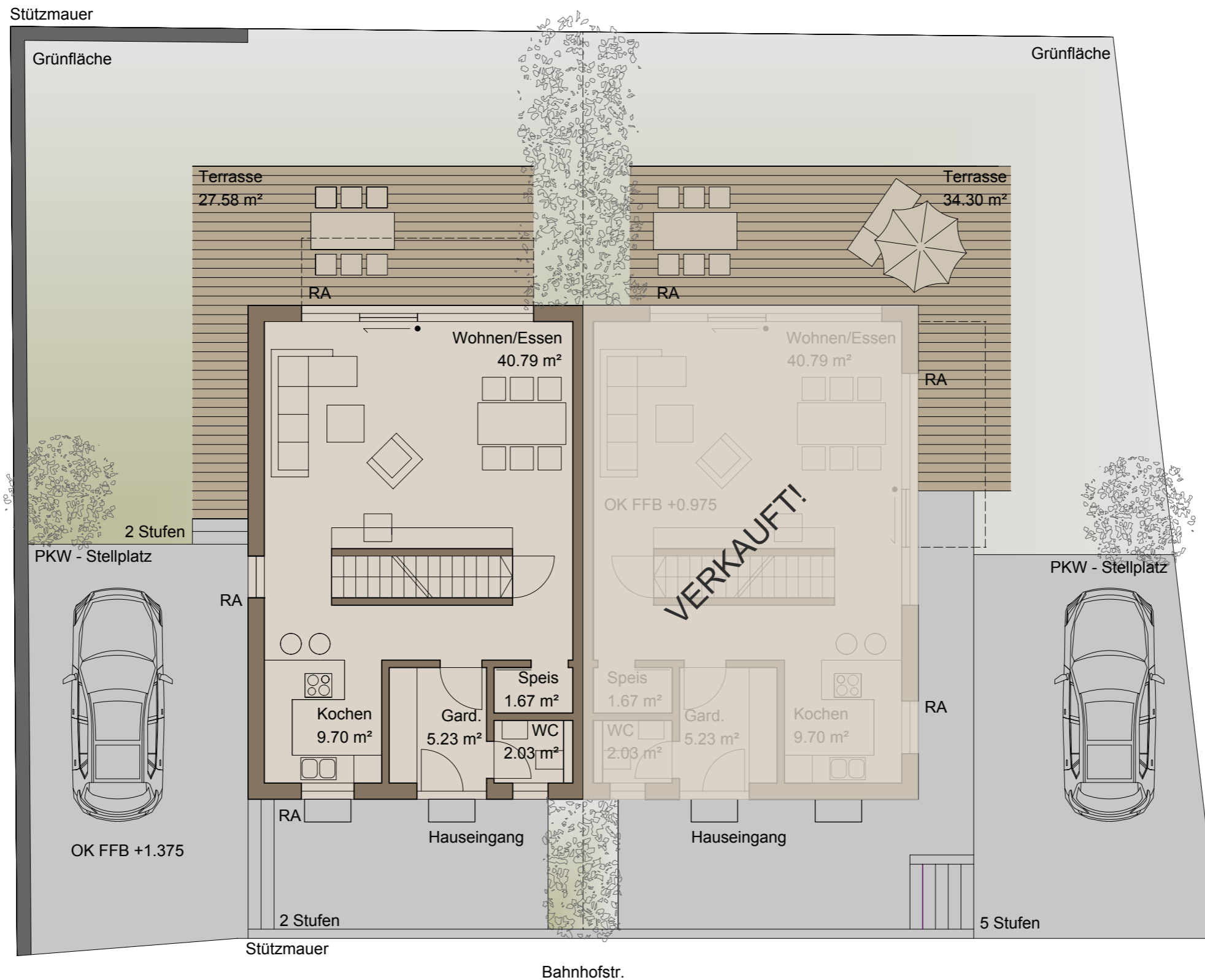




## Entwurfskonzept für den Neubau eines Doppelhauses in 87477 Sulzberg

Maßstab 1:100, 24.07.2017

**Prutscher**   
Holzbau in Perfektion

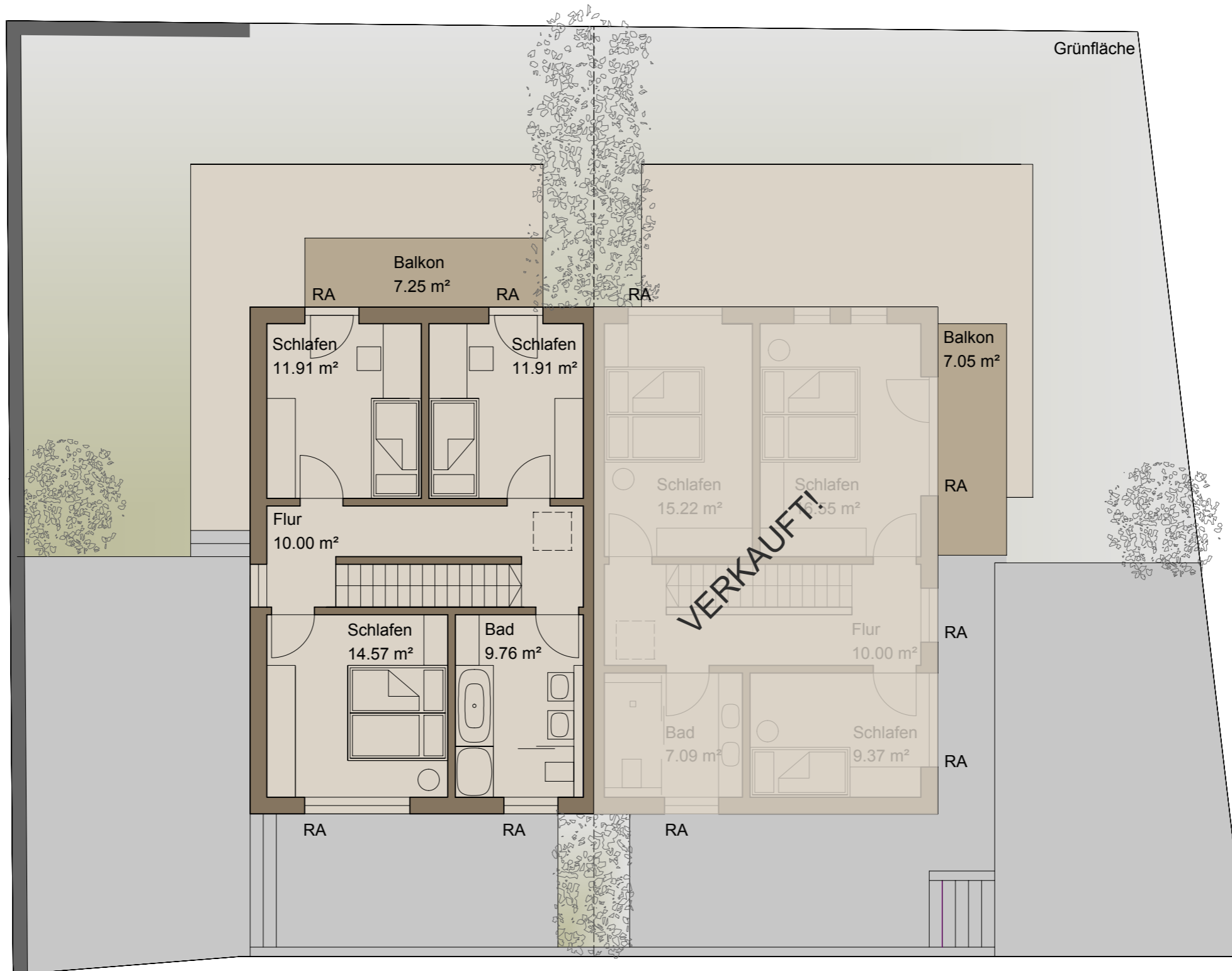


## ERDGESCHOSS

Entwurfskonzept für den Neubau eines Doppelhauses in 87477 Sulzberg

Maßstab 1:100, 24.07.2017

**Prutscher**  
Holzbau in Perfektion

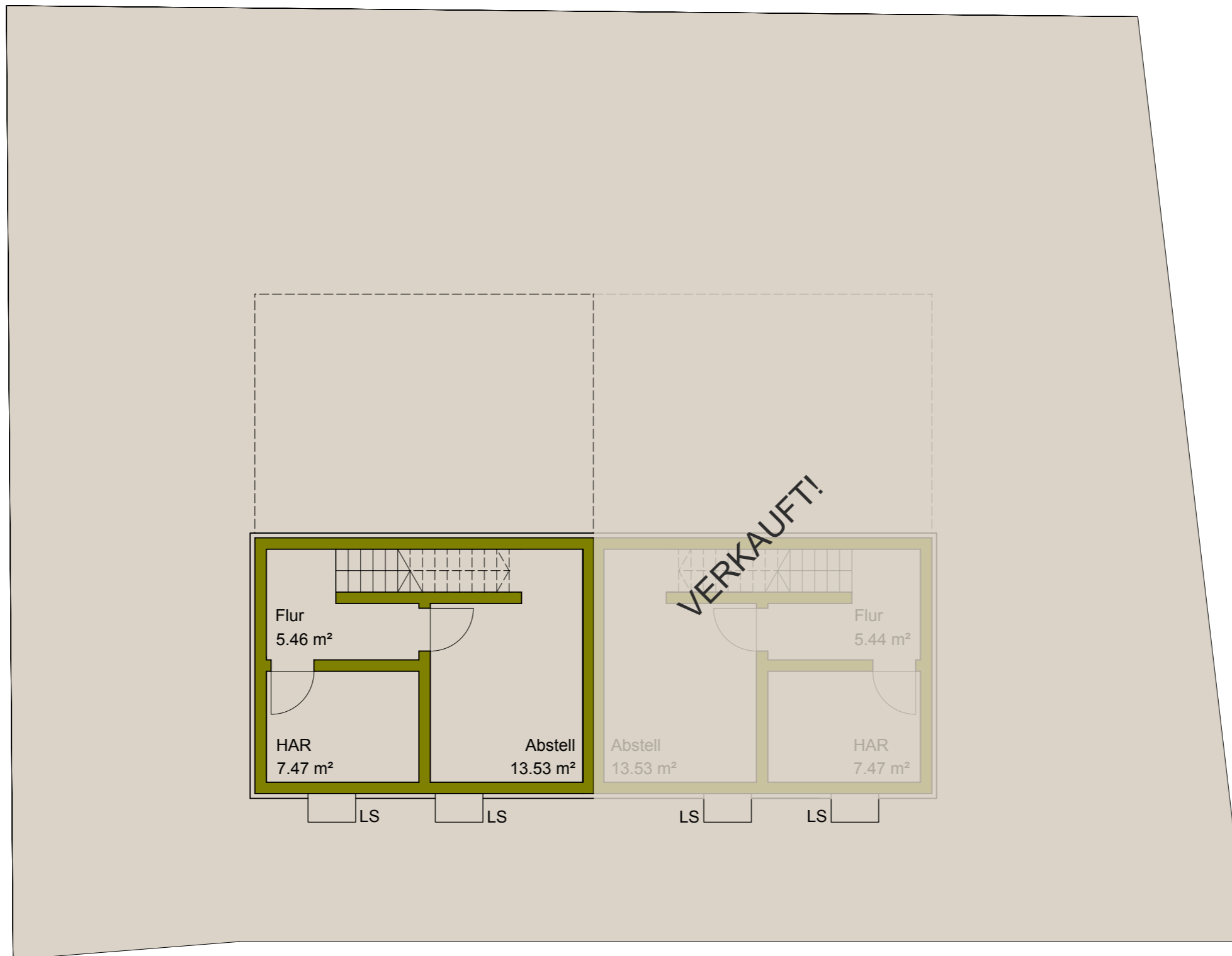


## OBERGESCHOSS

Entwurfskonzept für den Neubau eines Doppelhauses in 87477 Sulzberg

Maßstab 1:100, 24.07.2017

**Prutscher**   
Holzbau in Perfektion

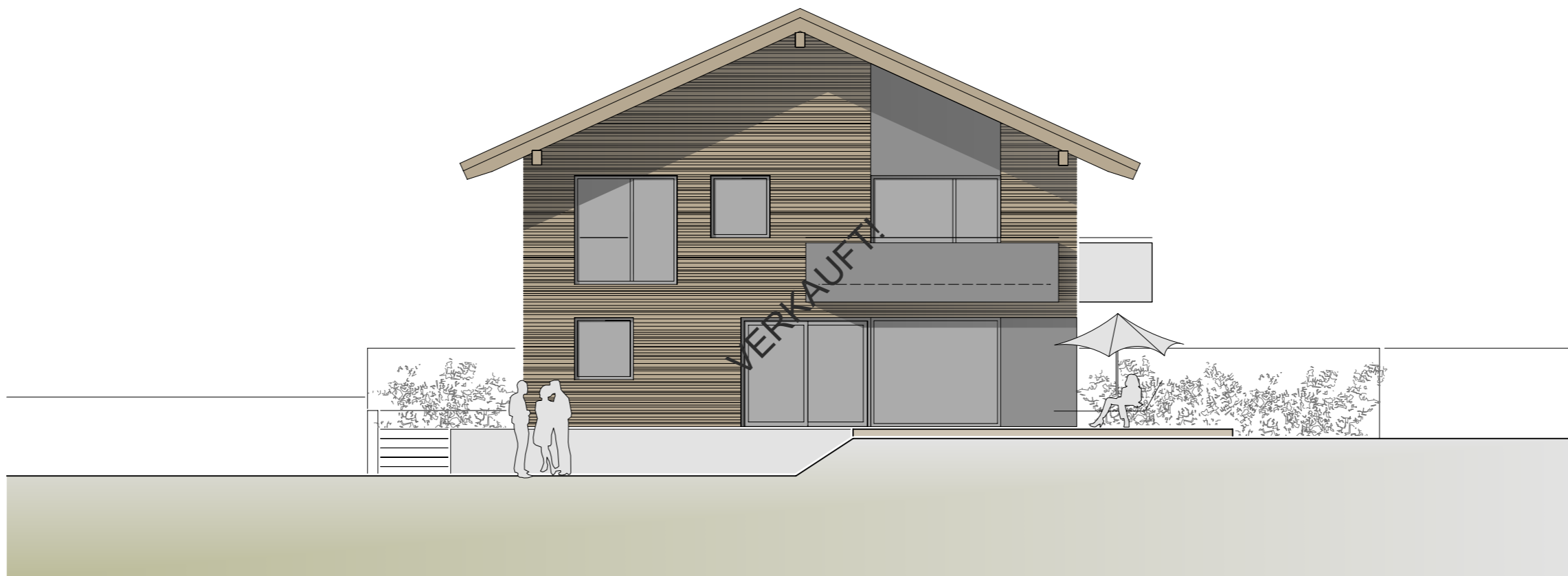


## UNTERGESCHOSS

Entwurfskonzept für den Neubau eines Doppelhauses in 87477 Sulzberg

Maßstab 1:100, 24.07.2017

**Prutscher**   
Holzbau in Perfektion



ANSICHT SÜDEN

Entwurfskonzept für den Neubau eines Doppelhauses in 87477 Sulzberg

Maßstab 1:100, 24.07.2017

**Prutscher**   
Holzbau in Perfektion

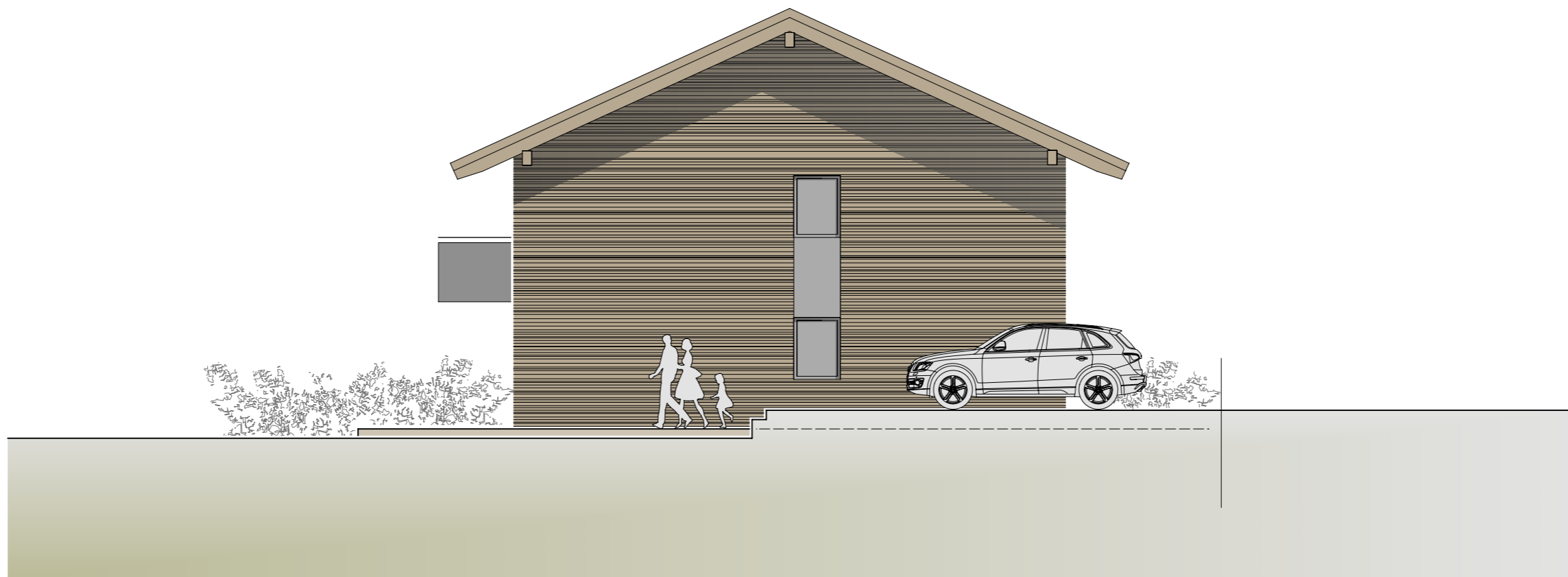


ANSICHT OSTEN

Entwurfskonzept für den Neubau eines Doppelhauses in 87477 Sulzberg

Maßstab 1:100, 24.07.2017

**Prutscher**   
Holzbau in Perfektion



ANSICHT NORDEN

Entwurfskonzept für den Neubau eines Doppelhauses in 87477 Sulzberg

Maßstab 1:100, 24.07.2017

**Prutscher**   
Holzbau in Perfektion





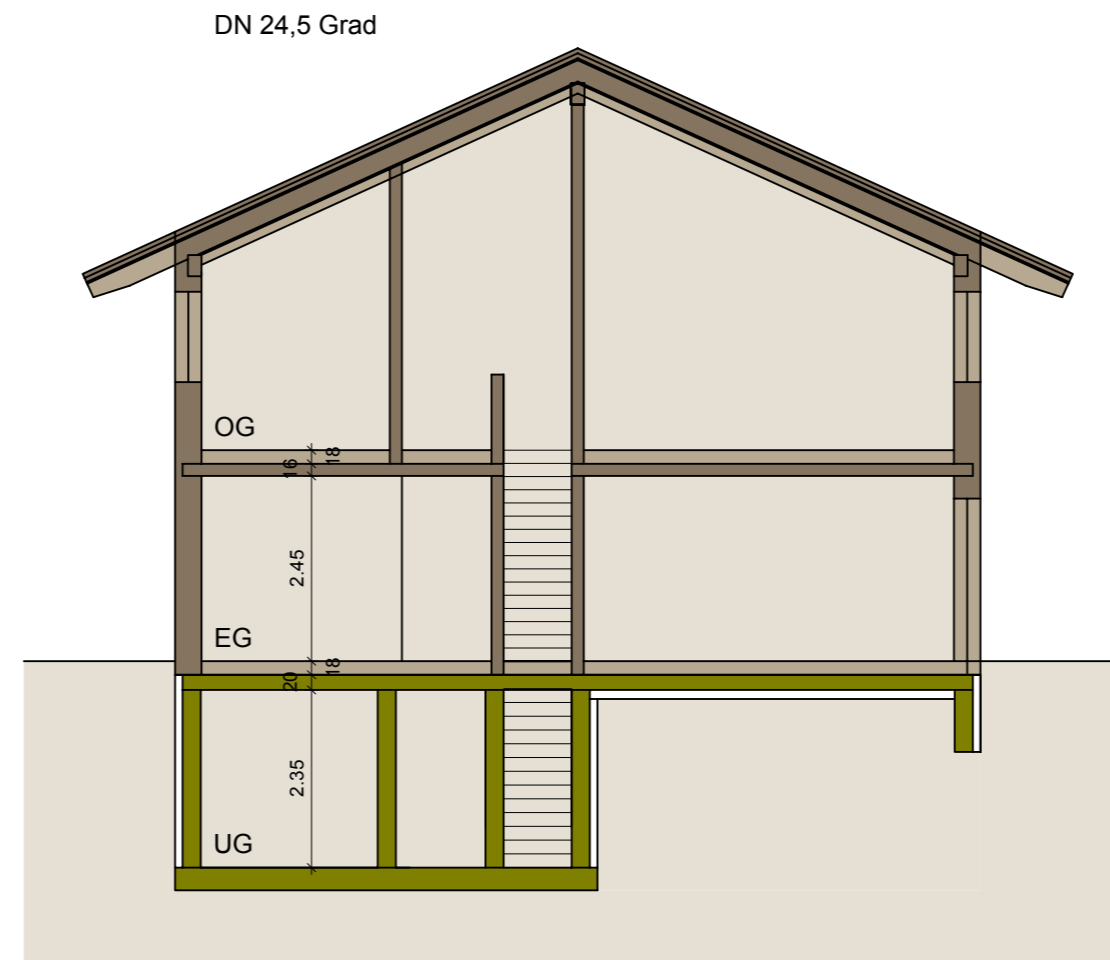
ANSICHT WESTEN

Entwurfskonzept für den Neubau eines Doppelhauses in 87477 Sulzberg

Maßstab 1:100, 24.07.2017

**Prutscher**   
Holzbau in Perfektion





QUERSCHNITT

Entwurfskonzept für den Neubau eines Doppelhauses in 87477 Sulzberg

Maßstab 1:100, 24.07.2017

**Prutscher**   
Holzbau in Perfektion