

OBERGESCHOSS I

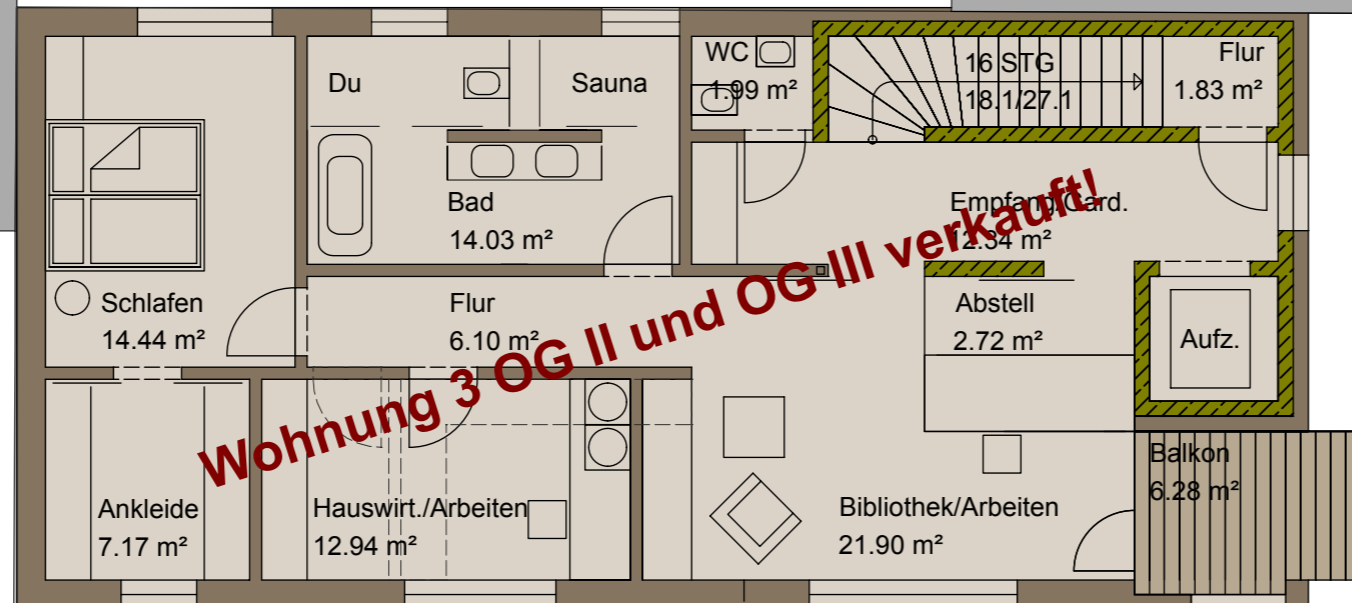
WHG 2
84,36 m2
+ Balk.

Neubau eines Mehrfamilienhaus an der Haubenschloßstraße in Kempten

Prutscher Projektbau GmbH, Marktstraße 3, 87527 Sonthofen

M 1:100, 19.07.2017

Prutscher 
Projektbau – natürlich Holz



OBERGESCHOSS II

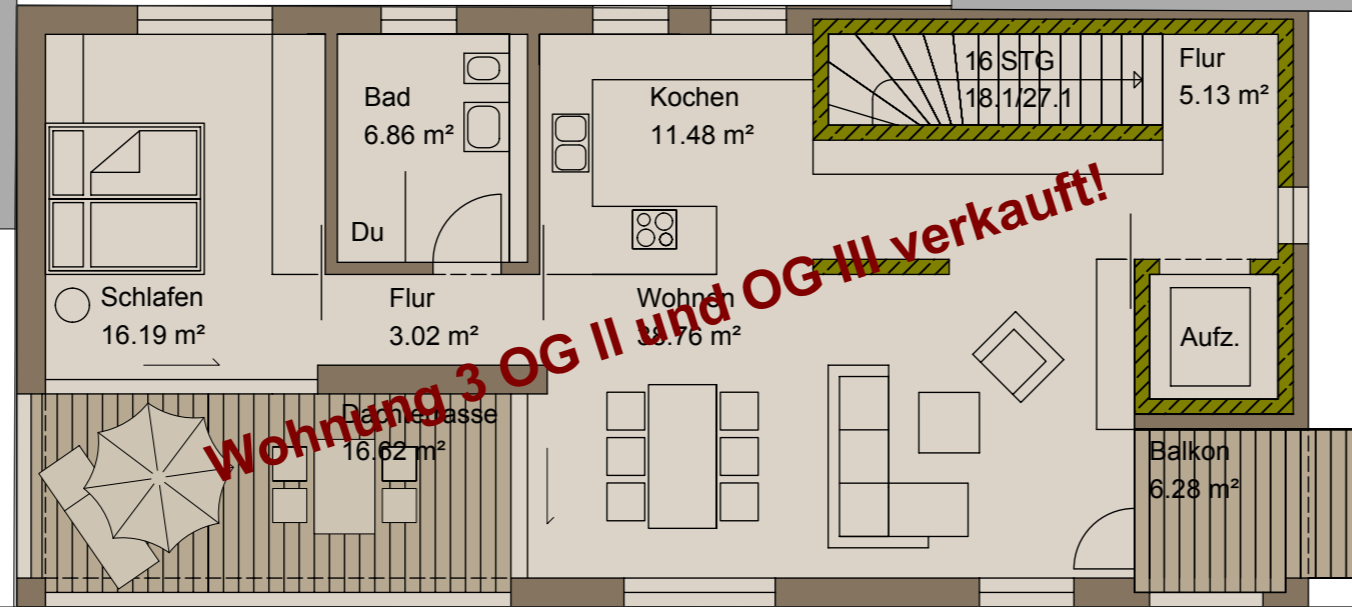
WHG 3
 93,63 m²
 + Balk.

Neubau eines Mehrfamilienhaus an der Haubenschloßstraße in Kempten

Prutscher Projektbau GmbH, Marktstraße 3, 87527 Sonthofen

M 1:100, 19.07.2017

Prutscher 
 Projektbau – natürlich Holz



OBERGESCHOSS III

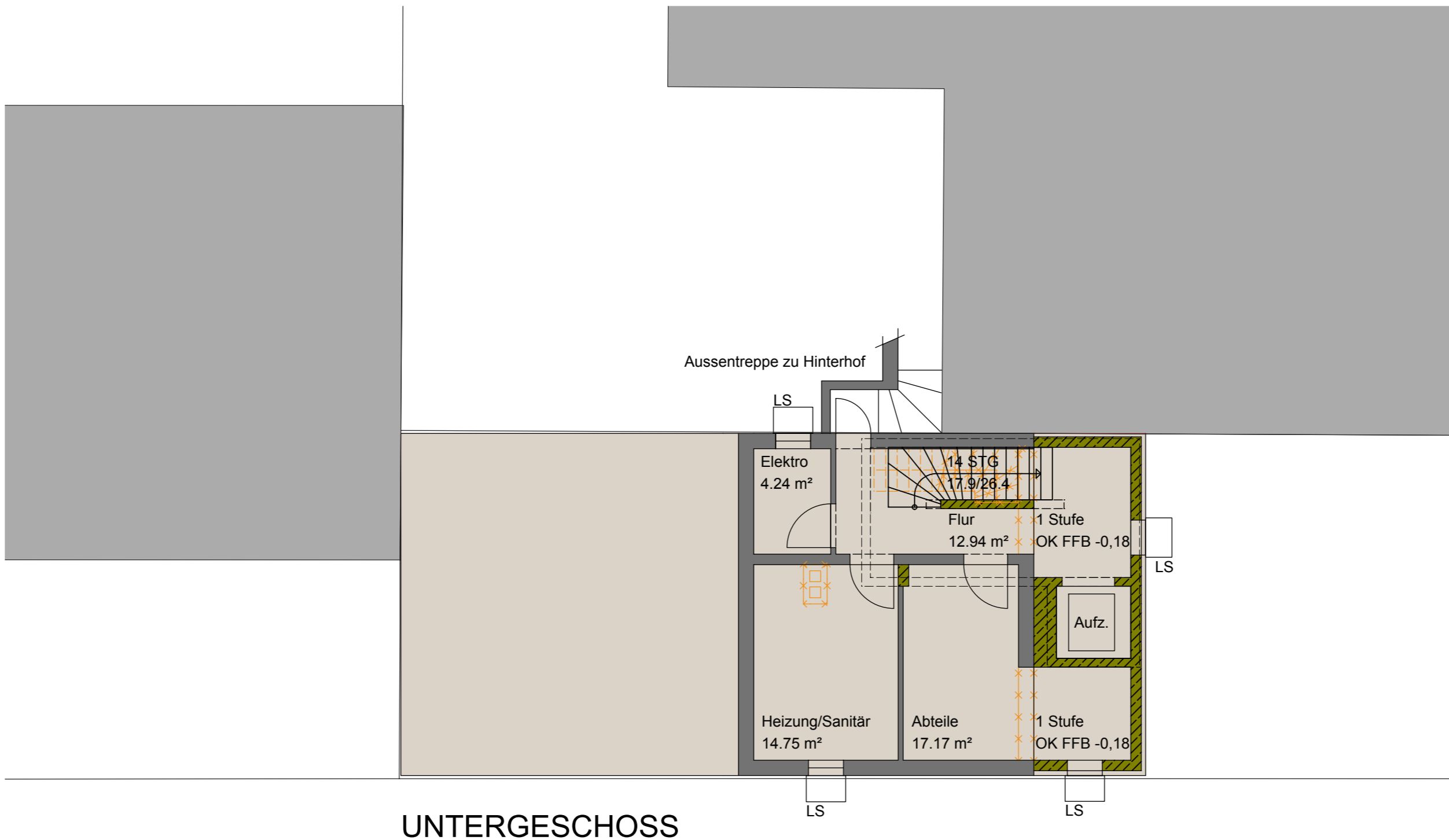
WHG 3
 81,51 m²
 + Balk.

Neubau eines Mehrfamilienhaus an der Haubenschloßstraße in Kempten

Prutscher Projektbau GmbH, Marktstraße 3, 87527 Sonthofen

M 1:100, 19.07.2017

Prutscher 
 Projektbau – natürlich Holz



Neubau eines Mehrfamilienhaus an der Haubenschloßstraße in Kempten

Prutscher Projektbau GmbH, Marktstraße 3, 87527 Sonthofen

M 1:100, 19.07.2017

Prutscher 
Projektbau – natürlich Holz



ANSICHT SÜDEN

Neubau eines Mehrfamilienhaus an der Haubenschloßstraße in Kempten

Prutscher Projektbau GmbH, Marktstraße 3, 87527 Sonthofen

M 1:100, 19.07.2017

Prutscher 
Projektbau – natürlich Holz



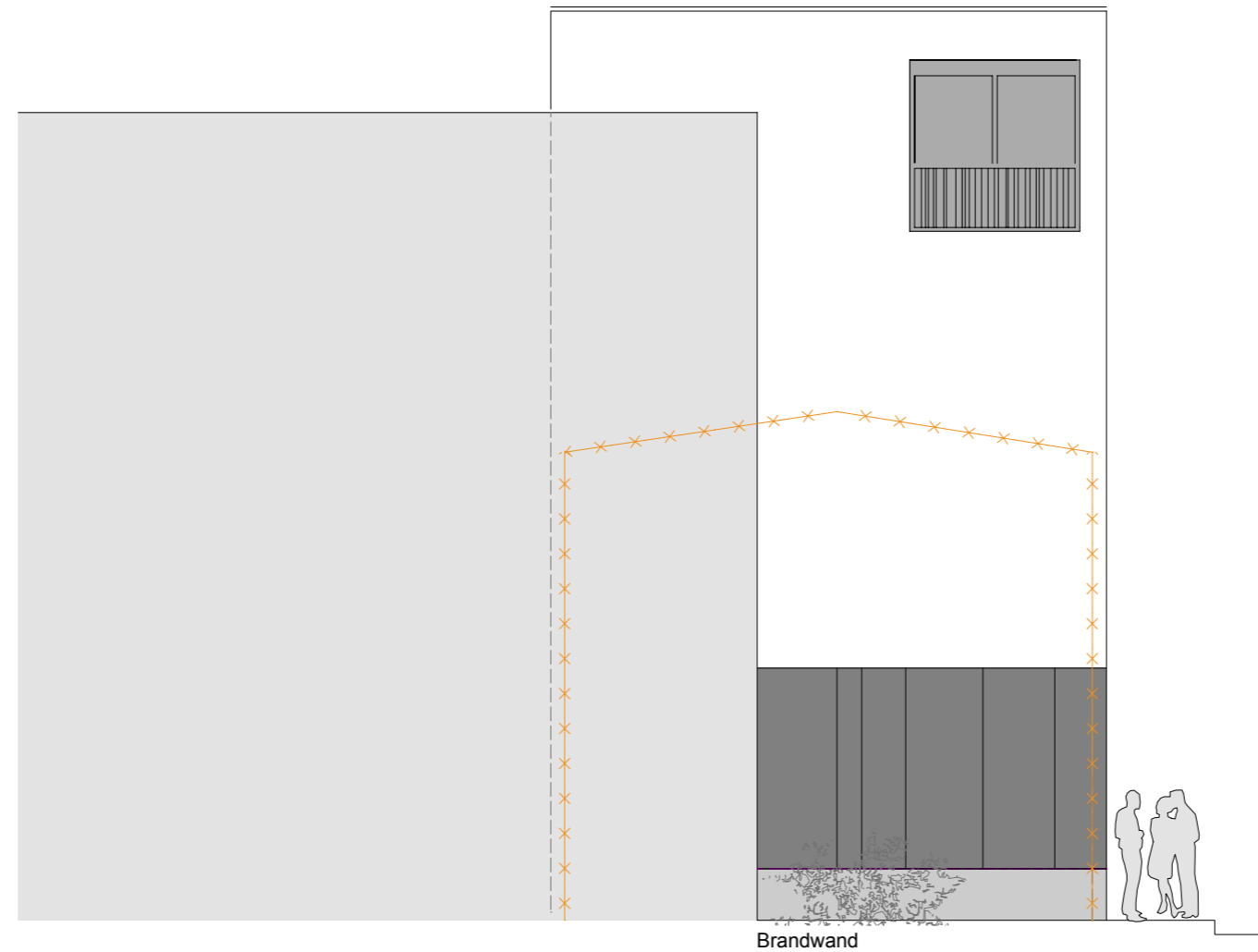
ANSICHT WESTEN

Neubau eines Mehrfamilienhaus an der Haubenschloßstraße in Kempten

Prutscher Projektbau GmbH, Marktstraße 3, 87527 Sonthofen

M 1:100, 19.07.2017

Prutscher 
Projektbau – natürlich Holz



ANSICHT NORDEN

Neubau eines Mehrfamilienhaus an der Haubenschloßstraße in Kempten

Prutscher Projektbau GmbH, Marktstraße 3, 87527 Sonthofen

M 1:100, 19.07.2017

Prutscher 
Projektbau – natürlich Holz



ANSICHT OSTEN

Neubau eines Mehrfamilienhaus an der Haubenschloßstraße in Kempten

Prutscher Projektbau GmbH, Marktstraße 3, 87527 Sonthofen

M 1:100, 19.07.2017

Prutscher 
Projektbau – natürlich Holz